

# Dossier de Mécénat

2017 - 2018



[www.institutmarcderanse.com](http://www.institutmarcderanse.com)

A u d i t o r i u m  
d e P r a y s s a s  
L o t - e t - G a r o n n e

F e s t i v a l  
I n t e r n a t i o n a l  
L e s H e u r e s  
d ' O r g u e  
d e l a  
C a t h é d r a l e  
S a i n t - C a p r a i s  
d ' A g e n



INSTITUT MARC DE RANSE

Association Loi 1901 • Promotion et enseignement de la musique • Prayssas • Agen

# SOMMAIRE

<b>Un projet unique en France</b>	3
<i>L'Auditorium de Prayssas</i>	
<i>La programmation de l'Auditorium</i>	
<i>L'Enseignement de la musique pour tous</i>	
<i>Les Heures d'Orgue de la Cathédrale Saint Caprais</i>	
<i>Marc de Ranse</i>	
<b>Le budget prévisionnel 2017-2018</b>	7
<b>Des actions territoriales et de</b>	
démocratisation : l'excellence pour tous	8
<b>Des atouts pour la région</b>	9
<b>Soutenir l'Institut Marc de Ranse</b>	10
<i>Sponsoring d'entreprise</i>	
<i>Mécénat</i>	
<i>Vous êtes un particulier</i>	
<b>Contacts</b>	12

« Sans la musique, la vie serait une erreur »

Friedrich Nietzsche

# Un projet unique en France

## La Musique est dans le pré...

Voilà le défi que va relever l'Auditorium de Prayssas. L'idée ? Apporter en milieu rural un concept audacieux d'éducation par l'art à tous, avec l'apprentissage de l'orgue et du piano, assorti d'une programmation musicale de haut niveau, grâce à la construction d'un auditorium moderne équipé d'un orgue et d'un piano de concert... au cœur d'un village de 1000 habitants. L'auditorium sera inauguré au début de l'année 2018.

## Devenez fondateur !

Autour du projet éducatif et culturel de l'Institut Marc de Ranse, la commune de Prayssas a rassemblé des partenaires et des subventions publiques pour la construction d'un auditorium moderne équipé d'un orgue et d'un piano de concert. **Aujourd'hui, vous pouvez devenir cofondateur de l'Auditorium de Prayssas** soit parce que vous êtes mélomane, soit parce que vous trouvez l'idée originale et utile... soit encore parce que vous voulez associer votre nom ou votre entreprise à une belle idée ! Le mécénat est ouvert aux entreprises et aux particuliers (lire p10).

## L'Institut Marc de Ranse, une association expérimentée!

Depuis sa création en 2007, l'Institut Marc de Ranse à l'origine du projet de l'Auditorium de Prayssas s'inscrit dans le paysage culturel de notre région comme un acteur majeur.

L'Institut Marc de Ranse est une association Loi 1901 dont le l'objet est la promotion et l'enseignement de la

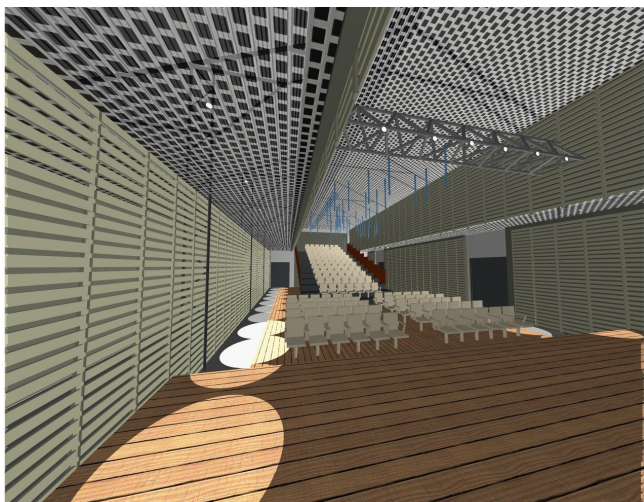
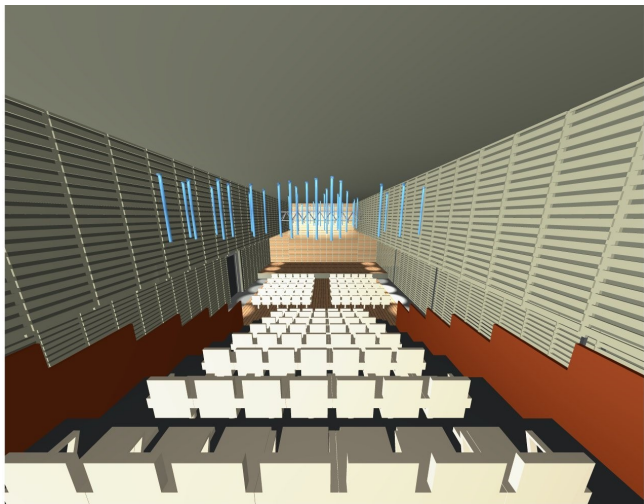
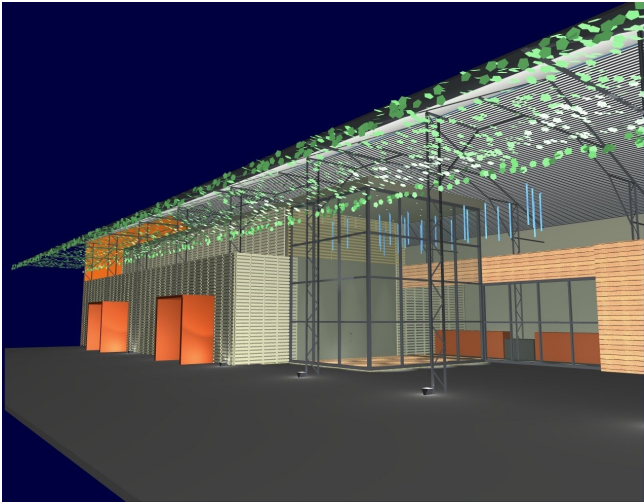
musique. Ainsi, l'Institut organise le Festival International « Les Heures d'Orgue de la cathédrale Saint-Caprais d'Agen », qui est la manifestation de musique classique la plus fréquentée du département de Lot-et-Garonne avec près de 4 000 entrées chaque été. L'institut gère également une structure d'enseignement musical autour de l'orgue et du piano. Conférences, stages, master classes, interventions en milieu scolaire sont autant d'animations qui sont proposées tout au long de l'année, encadrées par des professionnels diplômés.

L'Institut Marc de Ranse est soutenu par d'éminentes personnalités du monde musical, telles que Michel Bouvard, professeur d'orgue au Conservatoire National Supérieur de Musique de Paris, Marc Bleuse, ancien directeur du Centre d'Etudes Supérieures de Musique de Toulouse, Michel Chapuis, professeur honoraire au Conservatoire National Supérieur de Musique de Paris, Eric Lebrun, organiste titulaire de l'église st Antoine des Quinze-Vingt (Paris)...

## Pourquoi Prayssas ?

C'est là que l'Institut Marc de Ranse est installé! Prayssas est un village de caractère du Lot-et-Garonne (1000 habitants) idéalement situé entre Bordeaux et Toulouse, au milieu de la nature mais à quelques kilomètres d'Agen, de sa gare TGV. L'Institut a su construire une solide relation de confiance avec cette ravissante commune, et c'est tout naturellement là qu'est né ce projet inédit en Europe. La France comptabilise près de 12 000 orgues mais seulement 4 dans des salles de concert : à Radio France, à l'Auditorium Maurice Ravel de Lyon, à la Philharmonie de Paris ... et à l'auditorium de Prayssas.





# L'Auditorium de Prayssas (Lot-et-Garonne)

## *La musique est dans le pré...*

La construction d'un auditorium dans un village, est un acte signifiant pour la vie de la cité.

Conçu et dessiné par l'architecte Dominique DUMAS, l'édifice prend place sous l'ancienne **Halle au Chasselas**, chère aux habitants du village, longtemps destinée au commerce du raisin issu de la récolte locale. Le bâtiment se situe au cœur du projet culturel porté par l'Institut Marc de Ranse (Association Loi 1901). Habillé de façades vitrées et doté des **équipements scéniques modernes** et de son **orgue**, l'auditorium appartient à présent au **patrimoine architectural du village**. Il est tout à la fois « un marqueur historique, culturel et symbolique ».

L'ouverture de l'auditorium sera donc pour tous les habitants de Prayssas et de sa région un moment clef: **la Culture et la Musique investissent une terre rurale**.

C'est à l'Institut Marc de Ranse que la Municipalité de Prayssas, propriétaire du lieu, a confié la programmation artistique et l'animation pédagogique autour de son **orgue** et de son **piano de concert**.

L'équipe de l'Institut Marc de Ranse, composée de 6 personnes, est dirigée par **Jérôme Chabert**. Elle affirme son rôle **dans le réseau national et régional du spectacle musical vivant** et souhaite inscrire son projet **sur le territoire** et dans sa **relation à l'ensemble d'une population**.

**L'inauguration** de l'auditorium au début de l'année 2018 sera un **évènement de grande portée** sollicitant tous les acteurs institutionnels, politiques, et médiatiques régionaux, ainsi que mécènes, sponsors et donateurs.

# La programmation de l'auditorium



L'Inauguration est prévue pour **le 1er trimestre 2018**. L'auditorium d'une capacité de **150 places**, accueillera la saison musicale de l'Institut Marc de Ranse, ainsi que son importante activité pédagogique. Ainsi, plus de **20 représentations**, dont des manifestations permettant l'expérience de la scène à des jeunes talents et des enfants en cours d'apprentissage.

Fort de son expérience à travers le Festival International **Les Heures d'Orgue**, l'Institut Marc de Ranse a su fidéliser solidement un public nombreux, attentif à toutes les initiatives de l'Association dans notre région.

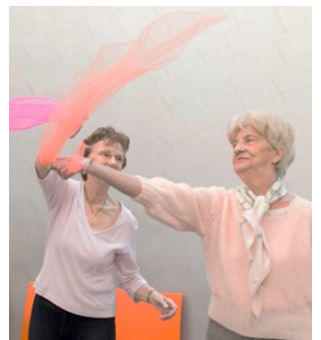
La saison constituera une chance rare de présenter au public :

- Une **programmation éclectique de musique classique, construite et cohérente** (récitals d'orgue, de piano, concerts de musique de chambre, de musique vocale...) reflétant la diversité des pratiques musicales, et tissant des liens avec les autres arts.
- Une programmation ouverte à l'actualité artistique des musiciens français et européens.

## L'Enseignement de la Musique pour tous...

La construction et l'utilisation de **l'auditorium est indissociable de l'aspect pédagogique**. Un enseignement spécifique mis au point par Pauline Chabert, et porté par l'Institut Marc de Ranse vise à toucher tous les publics, des tout-petits aux seniors. Cette recherche pédagogique inspirée des travaux de Maria Montessori (1870-1952), Emile Jacques-Lacroze (1865-1950) ou encore Maurice Martenot (1898-1980), s'appuie sur les analogies entre les mouvements naturels du corps et la musique.

Dans sa mission **d'éducation par l'Art**, l'Institut Marc de Ranse vise à former le public mélomane de demain, en **favorisant le contact et la rencontre avec des musiciens**. La proposition culturelle est partie intégrante de la pédagogie voulue par l'Institut Marc de Ranse. Les concerts ont lieu dans une **salle de concert qui est aussi la salle de cours**, de ce fait familière des élèves, et participant ainsi à rompre des barrières.



# Les Heures d'Orgue de la cathédrale Saint-Caprais

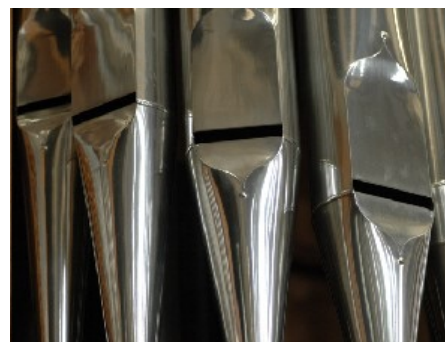


L'Institut Marc de Ranse organise le Festival International « Les Heures d'Orgue de la Cathédrale Saint-Caprais d'Agen » sous la direction de son fondateur Jérôme Chabert, qui crée ces concerts **en 2003**.

Des artistes de renom international, comme **André Isoir, Michel Chapuis, Philippe Lefebvre, Michel Bouvard, Pierre Pincemaille, Eric Lebrun** se sont produits au cours de ces concerts qui ont lieu chaque mercredi à 17H pendant les mois de juillet et d'août.

Retransmis sur un écran géant dans la nef grâce à 6 caméras, les auditeurs peuvent suivre le jeu des musiciens. Les concerts sont suivis de **visites pédagogiques** du plus grand instrument du Lot-et-Garonne.

La fréquentation du festival, de près de **4000 personnes** tout au long de l'été, fait de cette manifestation musicale un rendez-vous de l'orgue incontournable en France.



## Marc de Ranse

**Marc de Ranse (1881-1951)** fut un musicien aux multiples qualités : pianiste, organiste, chef de chœur et compositeur. Originaire d'Aiguillon, dans le Lot-et-Garonne, sa vocation artistique prit naissance au Collège Saint-Caprais d' Agen. Formé par la suite à Paris, il sera entre autres l'élève de Vincent d'Indy à la Schola Cantorum avant d'obtenir dans cette même ville plusieurs responsabilités importantes : organiste titulaire dans différentes églises, cofondateur des *Concerts Spirituels* de Saint-Louis d'Antin, fondateur du *Chœur Mixte de Paris*, directeur de l'Institut Grégorien de Paris. Marc de Ranse s'inscrit dans l'histoire musicale de la première moitié du XXème siècle.

# Le budget prévisionnel 2017-2018

Dépenses	Recettes
Fonctionnement 4 000 €	Subventions 9 000 €
Prestations de service 26 000 €	Autres produits 19 000 €
Charges Artistiques 53 000 €	Recettes Propres 89 000 €
Installation et numérisation de l'orgue 34 000 €	
<b>Total</b> <b>117 000 €</b>	<b>Total</b> <b>117 000 €</b>



# Des actions territoriales et de démocratisation : l'excellence pour tous

Les initiatives de L'Institut Marc de Ranse permettent de :

- Réaliser un travail de **démocratisation culturelle** en touchant le public dans toute sa diversité sociale (milieu rural, urbain, mélomanes ou non, scolaires, étudiants...) et territoriale. Les formes variées des concerts, les présentations de concerts ou d'œuvres, concourent à la recherche **de nouveaux publics et à l'implication de la population.**



- En veillant à garantir une politique tarifaire attractive, l'Institut Marc de Ranse dans sa programmation et son offre pédagogique adapte autant que possible ses tarifs aux diverses situations sociales tout en conciliant cela avec ses contraintes économiques.

- Donner accès à la musique classique, par le biais de nombreuses actions spécifiques, au public scolaire. Il s'agit d'ouvrir le regard des jeunes spectateurs à un imaginaire nouveau pour eux, de susciter l'émerveillement, de permettre l'appropriation d'un patrimoine riche et de **former le public de demain.**



- Réaliser un travail de mise en réseau des compétences régionales autour du projet (bibliothèques, musées, théâtres, offices du tourisme, universités...)

- Favoriser des **collaborations avec des jeunes artistes professionnels attachés à la région.**

L'équipe de l'Institut Marc de Ranse est attentive à assurer une proximité réelle entre le public, les artistes et les œuvres. Les concerts et les rencontres qui les suivent se déroulent dans une **ambiance volontairement décontractée**, propice aux échanges et visant à donner une autre perception d'une musique trop hâtivement jugée élitiste.





# Des atouts pour la région

## **Un outil d'aménagement du territoire**

Déclarée d'intérêt général, l'association « Institut Marc de Ranse » travaille à l'équilibre de l'offre culturelle sur le territoire. Il permet à tous les habitants du Lot-et-Garonne, aux petites communes comme aux plus grandes, d'accéder facilement aux grandes œuvres du répertoire dans des interprétations de haute qualité.

L'Institut Marc de Ranse permet, en outre, une mise en réseau des acteurs culturels du territoire (musées, bibliothèques, conservatoires et écoles de musique...).

## **Un atout de prestige pour le développement touristique**

- L'Institut Marc de Ranse est un atout majeur dans le développement du tourisme culturel : il souhaite attirer à court terme un flux notable de spectateurs nationaux et euro-régionaux.

- Les partenariats mis en place avec les structures culturelles et artistiques du territoire permettent à l'Institut d'accroître son offre culturelle et touristique, tout en contribuant à renforcer la visibilité de ses partenaires.

- Le sérieux des recherches sur le patrimoine musical régional notamment la musique de Marc de Ranse, ainsi que la création de productions nouvelles dans le cadre de la saison doivent permettre de viser un public national et européen.

## **Un porteur du rayonnement de l' Agenais et de la Région**

- Le festival et la saison de concerts permettent d'exporter dans la Région, en France et à l'étranger une image de l'Agenais et du Lot-et-Garonne caractérisée par les notions de culture, de créativité, d'accessibilité, de plaisir et d'excellence.

- Il apporte une thématique - l'orgue et plus largement la musique classique - peu défendue dans la région, et donne au département une spécificité liée à son patrimoine artistique.

- La programmation, ouverte à l'actualité artistique des ensembles nationaux et européens, place le festival parmi les rendez-vous notables dans le sud de la France.

- Au-delà de l'organisation de concerts, l'activité pédagogique développée par l'Institut Marc de Ranse (scolaires, cours et ateliers, conférences, résidences d'artistes...) constituent un pôle artistique riche et original pour le territoire et ses habitants.



# Soutenir l'Institut Marc de Ranse:

## Vous êtes une entreprise:

### 1 - Le sponsoring

#### Achat d'un encart publicitaire « simple »

Coût : 500 euros

- encart publicitaire (90mm X 90mm) dans nos 4.500 programmes de concert (297mmX 105mm)
- mention, logo et lien sur le site internet [www.institutmarcdranse.com](http://www.institutmarcdranse.com).

#### Achat d'un encart publicitaire « Partenaire »

Coût : 1.000 euros

- Idem « simple » +
- logo sur nos 20.000 plaquettes, et 500 affiches
- mention sur l'ensemble des communiqués de presse.

#### **Les supports de communication**

##### Plaquettes de saison:

20 000 exemplaires : diffusion sur le réseau Agen, Villeneuve/lot, Nérac, Marmande

4 500 programmes distribués lors des concerts

##### Affiches de saison 40 X 60 cm:

500 exemplaires – diffusion juin.

400 exemplaires > diffusion sur le réseau Agen, Villeneuve/lot, Nérac, Marmande

100 exemplaires > distribution Relations publiques (CE, associations, établissements scolaires ...).

##### 1 Kakémono 600 X 130 cm:

Affichage juin à septembre (Agen centre)

##### 5 kakémonos 300 X 65 cm

affichage juin à septembre

(Agglomération d' Agen)

##### Site internet :

[www.institutmarcdranse.com](http://www.institutmarcdranse.com)

10 500 visiteurs en 2016

### 2 - Le mécénat

#### Pourquoi devenir Mécène ?

Au-delà de l'intérêt personnel que vous pouvez avoir pour la culture ou certaines actions culturelles de proximité, il faut envisager le mécénat culturel comme un partenariat gagnant-gagnant qui doit s'inscrire dans la stratégie de votre entreprise.

Il y a trois bénéfices majeurs à tirer d'une telle démarche :

- Créer une image valorisée et citoyenne de votre entreprise. C'est un moyen idéal pour communiquer autrement :
  - en externe, vis-à-vis de vos clients, de vos partenaires ou du grand public ;
  - en interne, auprès du personnel de votre entreprise.
- C'est une façon de participer au nécessaire rapprochement avec la culture en tant qu'élément d'innovation et de cohésion sociale. Vous affirmez vos valeurs et vos compétences au service d'un large public.
- C'est aussi une façon de soutenir le développement culturel local et donc de participer à l'attractivité de votre territoire.

#### Pourquoi aider l'Institut Marc de Ranse ?

S'engager pour un projet culturel aux valeurs communes à votre entreprise et à l'Institut Marc de Ranse: la recherche, la création, l'innovation, l'originalité, le dynamisme, l'éducation, le partage, la proximité, la mobilité...

#### Les dispositions fiscales

Grâce à la loi sur le mécénat du 1er août 2003, vous pouvez déduire 60% de votre don directement de vos impôts et avez droit à 25% de contreparties. Très incitative sur le plan fiscal, cette loi a pour but d'encourager les initiatives privées et de faire participer chaque citoyen à la vie culturelle.

## Les différents types de mécénat

Il existe plusieurs types de soutien pour une entreprise voulant s'engager dans une politique de mécénat :

- Le mécénat financier : il peut s'agir de cotisations, de subventions, d'apports en numéraire
- Le mécénat en nature : mise à disposition de locaux pour des répétitions par exemple
- Le mécénat de compétence : l'entreprise propose de mettre à disposition ses savoir-faire professionnels

### Devenez « Parrain » d'un évènement de la saison musicale

Don: à partir de 500 euros

#### Les contreparties

- bénéficiez de places réservées pour le concert parrainé.
- possibilité pour vos invités d'un temps de rencontre convivial avec les artistes.
- logo ou mention sur les programmes.
- bénéficiez des réductions fiscales.

### Devenez « Mécène » de l'Institut Marc de Ranse

Don : à partir de 1.500 euros

#### Les contreparties

- Les contreparties précédentes +
- faites figurer votre logo sur l'ensemble des supports de communication de l'Institut Marc de Ranse durant toute la durée du mécénat (affiches de la saison, bannières, dépliants, programmes des concerts, dossier de presse et site internet).
- Invitations pour le récital des mécènes dans la saison inaugurale.
- places réservées pour tous les concerts de la saison
- Invitations pour des concerts de la saison
- invitations pour le cocktail d'ouverture.
- bénéficiez des réductions fiscales.

Vous souhaitez faire un don important pour soutenir le projet ?

Vous souhaitez mettre en place une convention de mécénat ?

Contactez-nous pour décider ensemble de contreparties personnalisées.

## Vous êtes un particulier:

### **Vous pouvez soutenir personnellement l'Association et devenir donateur / mécène.**

Grâce aux nouvelles dispositions fiscales, les particuliers peuvent bénéficier de réductions d'impôts. Lorsque qu'un particulier fait un don, il bénéficie d'une réduction d'impôt sur le revenu de 66% de la valeur du don – réduction plafonnée à 20% du revenu imposable. A la réception du don, l'Institut Marc de Ranse adresse un reçu fiscal à joindre à la déclaration des revenus.

Don	Coût réel	Contreparties
50 €	17 €	Bénéficiez des réductions fiscales Envoi d'un certificat de donateur Inscription de votre nom sur un panneau de remerciements (sauf mention contraire de votre part)
100 €	34 €	Contreparties précédentes + Invitation pour le récital des mécènes dans la saison inaugurale.
250€	85 €	Contreparties précédentes + Invitation pour un concert de la saison inaugurale
500 €	170 €	Contreparties précédentes + Votre nom gravé sur un tuyau de la façade de l'orgue de l'auditorium
1.000 €	340 €	Contreparties précédentes + Accès à un tarif préférentiel pour l'ensemble de la saison inaugurale
1500 €	510 €	Contreparties précédentes + 5 invitations pour les concerts de la saison inaugurale Invitation au cocktail d'ouverture



## Contacts

### **Président :**

Rémy STIVANI

Tél: 06 78 73 07 92

[remystivani@institutmarcderanse.com](mailto:remystivani@institutmarcderanse.com)

### **Directeur :**

Jérôme CHABERT

Tél: 06 11 95 87 12

[jeromechabert@institutmarcderanse.com](mailto:jeromechabert@institutmarcderanse.com)

**Site internet :** [www.institutmarcderanse.com](http://www.institutmarcderanse.com)

